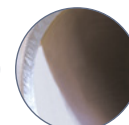




**7 bar maxi**  
Pression de service



Corps en inox  
**316 L**



Classement  
au feu **M0**



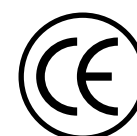
Température  
maxi **90°C**

# RÉCHAUFFEUR de BOUCLE "TIMÉOX"

## Puissance de 3 à 35 kW



Fiche technique



**Conformité**  
97/23/CE  
73/23/CE  
89/336/CE

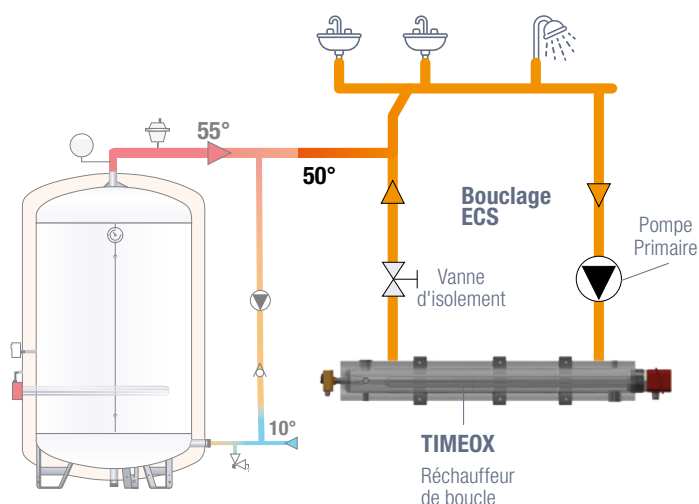
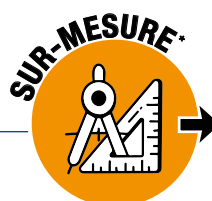
### Présentation

Compacts et puissants, les réchauffeurs de boucles LACAZE ENERGIES sont destinés à fonctionner dans les applications sanitaires (version corps inox) :

- Maintien direct en température de boucles de distribution d'ECS
- Production d'eau chaude sanitaire à faible débit.
- En complément d'une PAC ou d'une installation solaire.



### Principe de fonctionnement

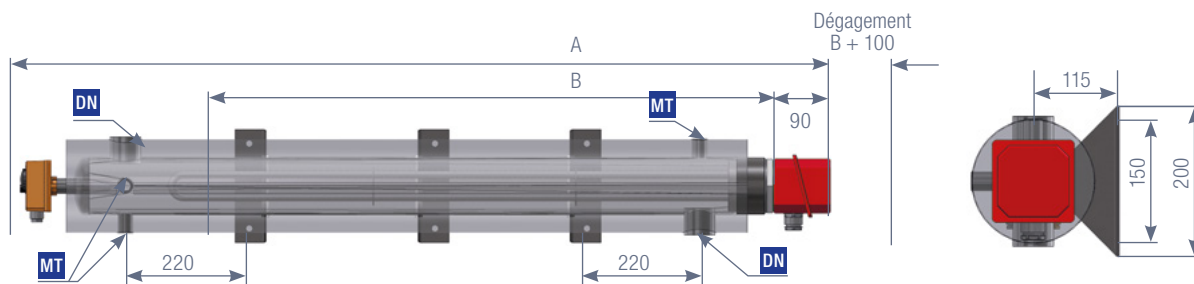


**Lacaze Energies** www.lacaze-energies.fr - +33 (05) 65 40 39 39

GRUPE CAHORS

## > RÉCHAUFFEUR DE BOUCLE ECS

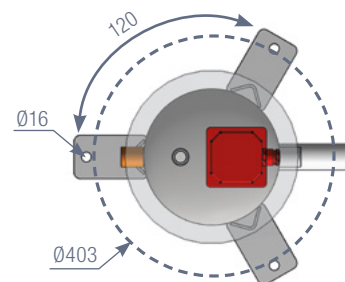
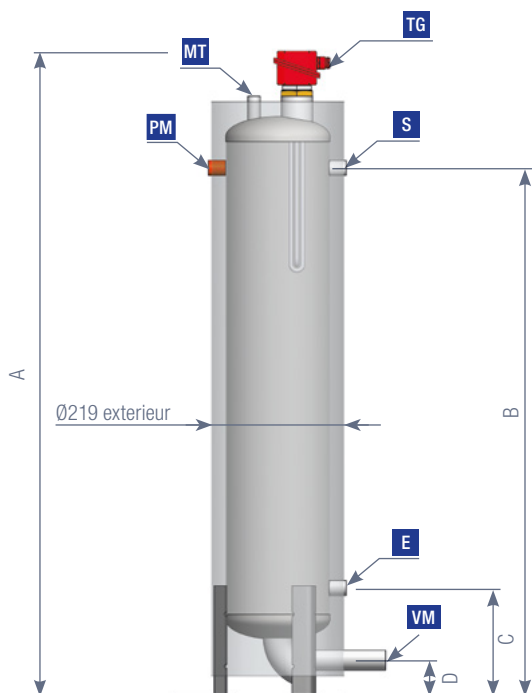
## TIMÉOX HORIZONTAL



DIMENSIONS VERSION - HORIZONTALE						ARMOIRE DE COMMANDE
Puissance (kW)	Référence	A mm	B mm	DN mm	MT mm	Protection 400 V Tri + T + N
3	<b>RBX3</b>	1375	750	40/49	15/21	Référence
4.5	<b>RBX4</b>	1375	750	40/49	15/21	AR3
6	<b>RBX6</b>	1375	750	40/49	15/21	AR4
9	<b>RBX9</b>	1375	750	40/49	15/21	AR6
12	<b>RBX12</b>	1375	750	40/49	15/21	AR9
15	<b>RBX15</b>	1460	1020	40/49	15/21	AR12
20	<b>RBX20</b>	1460	1020	40/49	15/21	AR15
24	<b>RBX24</b>	1460	1020	40/49	15/21	AR20
30	<b>RBX30</b>	1760	1320	40/49	15/21	AR24
35	<b>RBX35</b>	1760	1320	40/49	15/21	AR30
						AR35

## > RÉCHAUFFEUR DE BOUCLE ECS

## TIMÉOX VERTICAL




- E** Entrée 20/27 (tarudé)
- S** Sortie 20/27
- MT** Dégazage = 15/21 (tarudé)
- PI** Pieds support
- TG** Thermoplongeur (3,4, 5, 6,9, ou 12kW)
- PM** Pour manutention : Cuve non percée 20/27
- VM** Vidange = 33/42 (filetés)

DIMENSIONS VERSION - HORIZONTALE							ARMOIRE DE COMMANDE	
Puissance (kW)	Référence	A (mm)	B (mm)	C (mm)	D (mm)	Entrée / Sortie	MT	Protection 400 V Tri + T + N
3	<b>RBX3V</b>	1410	1115	230	77	20/27	15/21	Référence
4.5	<b>RBX4V</b>	1410	1115	230	77	20/27	15/21	AR3
6	<b>RBX6V</b>	1410	1115	230	77	20/27	15/21	AR4
9	<b>RBX9V</b>	1410	1115	230	77	20/27	15/21	AR6
12	<b>RBX12V</b>	1410	1115	230	77	20/27	15/21	AR9
15	<b>RBX15V</b>	*	*	*	*	40/49	15/21	AR12
20	<b>RBX20V</b>	*	*	*	*	40/49	15/21	AR15
24	<b>RBX24V</b>	*	*	*	*	40/49	15/21	AR20
30	<b>RBX30V</b>	*	*	*	*	40/49	15/21	AR24
35	<b>RBX35V</b>	*	*	*	*	40/49	15/21	AR30
								AR35

\* sur demande

	Référence	Description
	KA11	- Thermomètre à cadran 0/120° en laiton tige courte - Dégazeur en laiton
	CD	Contrôleur de débit
	PM	Pressostat manque eau
	CPS	<b>COMMANDE DE POMPE SIMPLE</b> max 2.2 kW - 400 V
	CPD	<b>COMMANDE DE POMPE DOUBLE</b> max 2.2 kW - 400 V

> MISE EN SERVICE

	Référence	OPTION - MISE EN SERVICE
	MES4	<b>POUR ARMOIRES, CHAUDIÈRE ELECTRIQUES ET PRÉPARATEUR À PLAQUES</b> L'appareil doit être prêt à l'arrivée du technicien (raccordements hydraulique, électrique, etc.). Un détail des pré-requis vous sera adressé à <b>réception de commande*</b> .